



Kantenverrunden und Entgraten

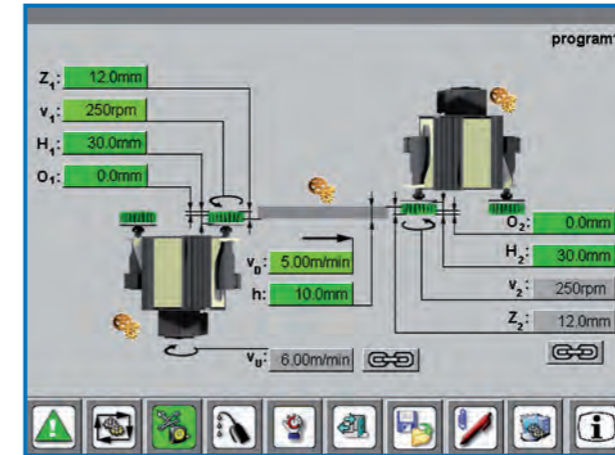
Laser-, Stanz- und Nibbelteile

Beidseitig in einem Durchgang

## Endlich Schluss mit scharfen Kanten! Der EdgeRacer - Die perfekte Einheit

Der modular aufgebaute EdgeRacer wurde speziell für die Metallverarbeitung entwickelt, um den spezifischen Anforderungen beim Kantenverrunden und Entgraten gerecht zu werden. Diverse Patente auf Maschinenteile, Prozesse und Schleifsysteme sind die Basis dieser einzigartigen Neuentwicklung.

Wir nehmen's  
ganz genau...



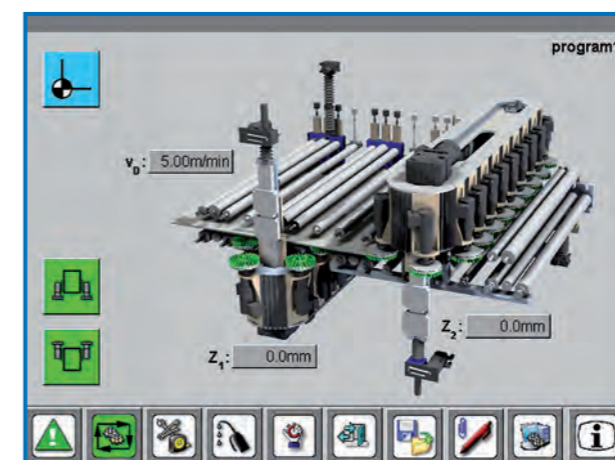
- Schnelle und präzise Höhenverstellung
- Stufenlose Materialstärkeneinstellung bis 100 mm
- Sekundenschneller Formatwechsel



### ARGUMENTE, DIE ÜBERZEUGEN:

- **Beidseitiges Entgraten oben und unten in einem Durchgang**
- **Gleichzeitige Oberflächenbearbeitung**
- **Anwenderdefinierte Kantenverrundung**
- **Oxidschicht Entfernung**
- **Laser-, Stanz- und Nibbelteile**
- **Oberflächenschonend auch bei polierten, gebürsteten und folierten Blechen**
- **Reproduzierbare Ergebnisse**
- **Hohe Durchsatzleistung (500 m<sup>2</sup>/h)**
- **Präzise Bearbeitung der Innen- und Außenkonturen**
- **Deutliche Senkung der Bearbeitungskosten**
- **Zustelltiefe der Schleifköpfe auch unter Rollgangsniveau möglich**
- **Beidseitiges Bearbeiten von dünnen Blechen mit nur einem Schleifkopf**

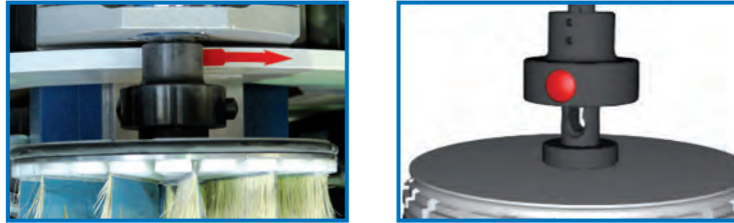
### SCHNELL UND EINFACH MIT TOUCHSCREEN



- Einfache grafische Bedienung
- Großer Programmspeicher
- Automatische Serviceanzeige

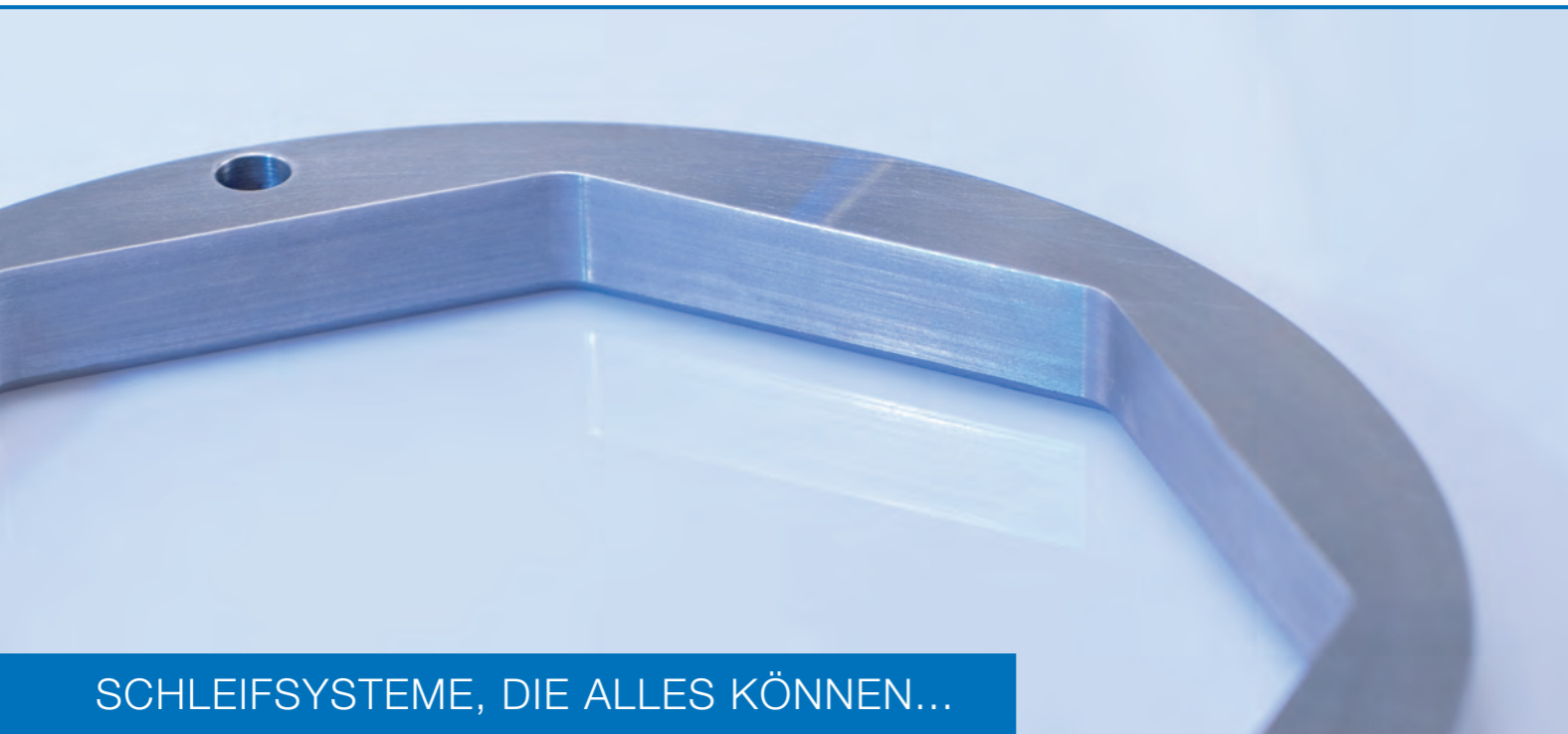
## Jederzeit bereit... schneller Wechsel

- Patentiertes Schnellwechselsystem mit Klick
- Hohe Verfügbarkeit, geringer Stillstand

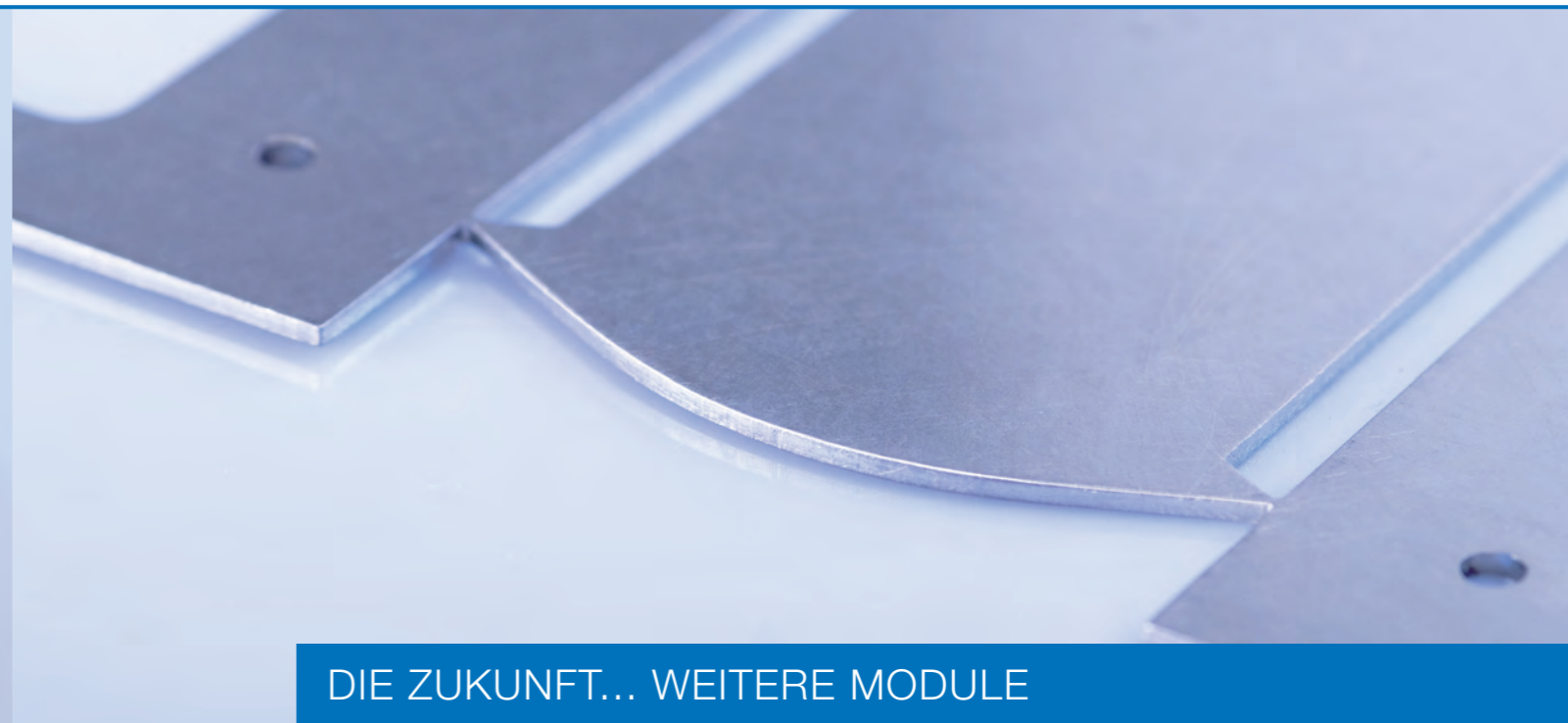


## 100% sicher ... der Materialtransport

- Materialtransport mit beschichteten Rollen
- Sicher geführtes Blech
- Stufenloser Regelbereich
- Einsatz von konturanpassenden Rollen für 3D-Teile



SCHLEIFSYSTEME, DIE ALLES KÖNNEN...

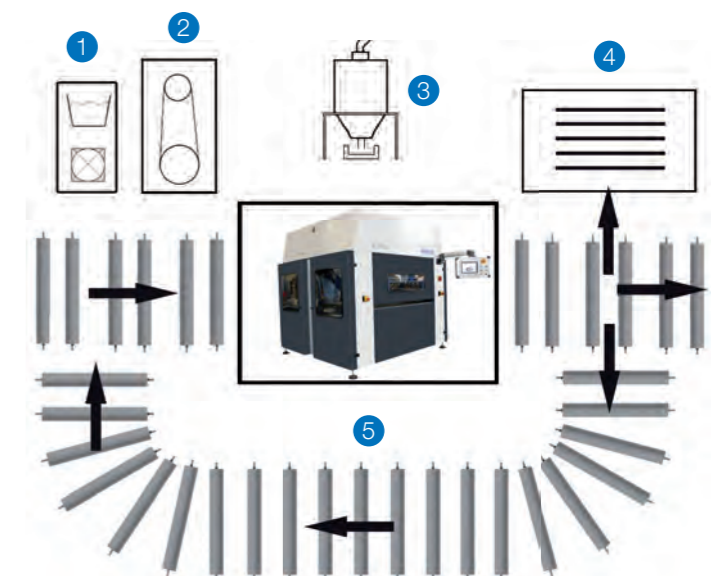


DIE ZUKUNFT... WEITERE MODULE

- Flexible High Tech Keramik-Lamellen
- Hohe Standzeiten
- Benutzerdefinierte Schlitzungen und Längen
- Patentierte Schleifsysteme



- 1 Waschanlage und Trockner
- 2 Breitbandschleifer
- 3 Absaugung
- 4 Blechstapelsystem
- 5 Transportrollgang



## EdgeRacer -

### Prozessbeschreibung:

Der EdgeRacer wurde speziell für das gleichmäßige Kantenverrunden und Entgraten der Außen- und Innenkonturen von Blechen und ebenen Teilen entwickelt.

Die zu bearbeitenden Teile werden auf die Transportrollenbahn vor der Maschine gelegt und der Maschine zugeführt. In einem Arbeitsgang werden Ober- und Unterseite gleichzeitig bearbeitet, so dass die Teile anschließend sofort dem nächsten Produktionsschritt zugeführt werden können.

## Wöhler -

### Motivation durch Faszination

Ist es nicht beeindruckend wieviel von einer Maschine erwartet wird? Sie muss belastbar, langlebig, flexibel und vielseitig sein. Immer Höchstleistung - zu jeder Zeit.

Basierend auf unserer 75-jährigen Tradition als Maschinenbauer haben wir uns der Aufgabe gestellt, auch im Bereich der Kantenverrundung und Entgratung von Blechteilen, eine Maschine zu bauen, die Ihnen eine 100%ige Lösung bietet.



### DIE FAKTEN... RUND UM DIE TECHNIK

<b>Arbeitsbreiten:</b> .....	1.000 / 1.500 / 2.000 mm
<b>Bearbeitungsleistung:</b> .....	350 / 500 / 700 m <sup>2</sup> /h
<b>Höhenverstellung:</b> .....	bis 100 mm
<b>Teillänge:</b> .....	min. 320 mm, kürzer auf Paletten
<b>Teildicke:</b> .....	bis zu 40 mm
<b>Verrundungsgrad:</b> .....	einstellbar
<b>Einschubhöhe:</b> .....	880 mm + 100 mm
<b>Platzbedarf:</b> .....	3.300 x 2.600 x 2.500 mm
<b>Gewicht:</b> .....	ca. 4.000 kg
<b>Elektrischer Anschluss:</b> .....	3 x 400 V, 50 Hz, 25 kVA, 12 kW (ohne Absaugung)
<b>Notwendige Absaugleistung:</b> .....	mind. 5000 cbm/h
<b>Schallpegel:</b> .....	<= 65 db



### WÖHLER - TECHNOLOGIE UND KNOW-HOW

Der Name Wöhler steht für:

- Hochklassige Maschinen und Systeme
- Innovative und maßgeschneiderte Lösungen aus einer Hand
- Einen von Vertrauen und Partnerschaft geprägten Umgang mit unseren Kunden

Wir denken eben »anders« und kommen dadurch zu Lösungen, die anderen verschlossen bleiben. Zahlreiche Kunden weltweit sind von unserer Faszination, der Qualität und dem vielfältigen Ideenreichtum »Made in Germany« begeistert.



FOLGEN SIE UNS IN EIN NEUES ZEITALTER...

**WÖHLER**

Wöhler Brush Tech GmbH · Schützenstraße 38 · 33181 Bad Wünnenberg · Germany · Tel: +49 2953 73-300 · [edgeracer@woehler.de](mailto:edgeracer@woehler.de) · [www.edgeracer.woehler.com](http://www.edgeracer.woehler.com)